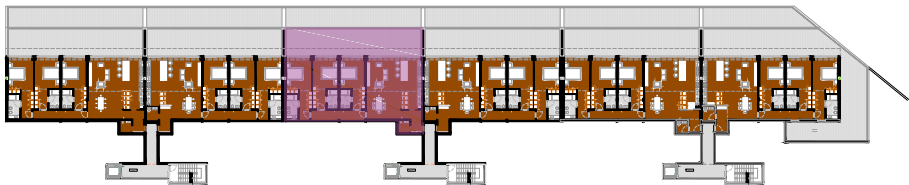
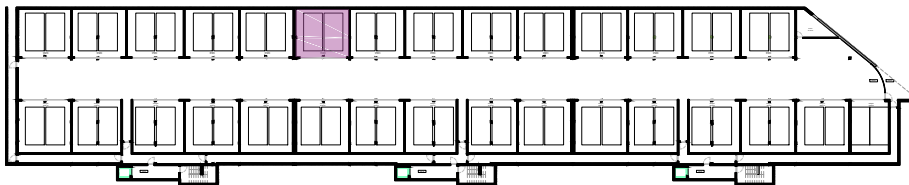


**Fração I - Tipologia T3 - Piso I - Garagem 20**  
Área Bruta de Construção: 165.60 m²  
Área Bruta de Varanda: 69.90 m²  
Área de Garagem: 44.50 m²  
Área Total de Construção: 280.00 m²



Planta Geral Piso I



Planta Geral Piso -I

Requerente	Piso
Quinta do Cerrado Invest	Piso I
Local da Obra	Tipologia
Edifício 1  Avenida Tomás Ribeiro   Penafiel	T3
Peça Desenhada	Data
Fração I	Outubro   2025